



COMUNE DI COLOBRARO

Provincia di Matera



Recupero strutturale e completamento funzionale del "Palazzo Virgilio"
da destinare ad attività pubbliche di carattere turistico-culturale

PROGETTO DEFINITIVO

- 1: Relazione generale
 - 2: Relazione tecnica specialistica
 - 3: Disciplinare descrittivo e prestazionale delle strutture e degli impianti
 - 4: Elenco prezzi unitari ed analisi prezzi
 - 5: Computo metrico estimativo
 - 6: Aggiornamento del documento di sicurezza
 - 7: Quadro economico con l'indicazione dei costi della sicurezza
-
- Tav. 1: Inquadramento territoriale, aerofotogrammetrico e planimetria catastale
 - Tav. 2: Stato di fatto: piante prospetti e sezioni
 - Tav. 3: Analisi dei danni strutturali e materici
 - Tav. 4: Progetto: piante, prospetti e sezioni, destinazione d'uso
 - Tav. 5: Pianta degli arredi
 - Tav. 6: Interventi strutturali
 - Tav. 7: Impianto elettrico e illuminazione
 - Tav. 8: Impianto di riscaldamento
 - Tav. 9: Schema centrale termica
 - Tav. 10: Impianto idrico-sanitario
 - Tav. 11: Dispositivi antincendio
 - Tav. 12: Documentazione fotografica

scala: 1:100

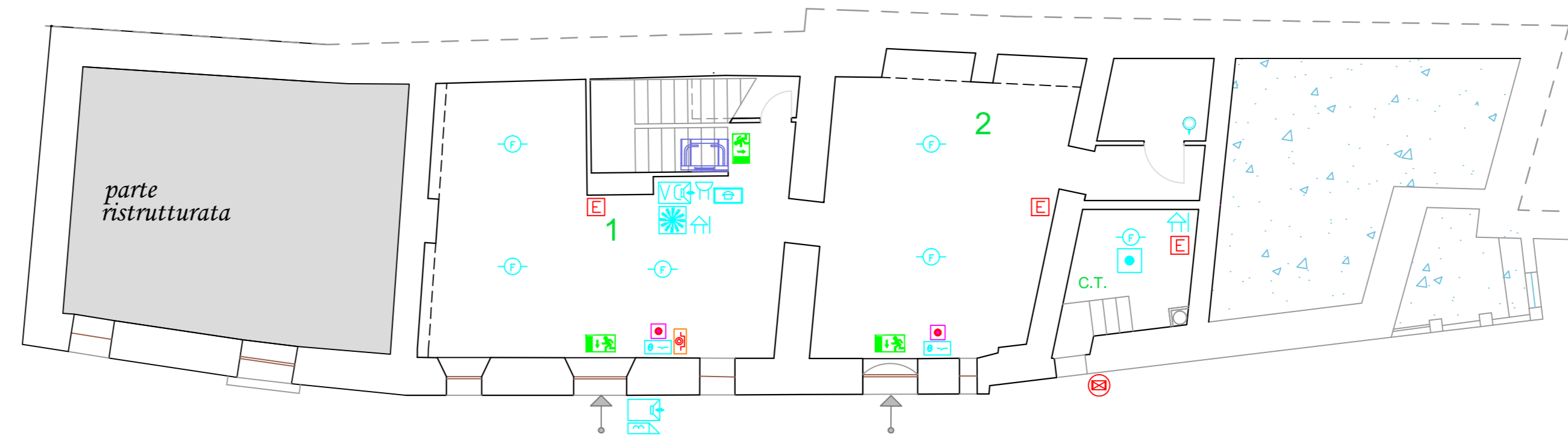
Progettista
Ing. Labanca Giuseppe

Data: giugno 2020

VISTO

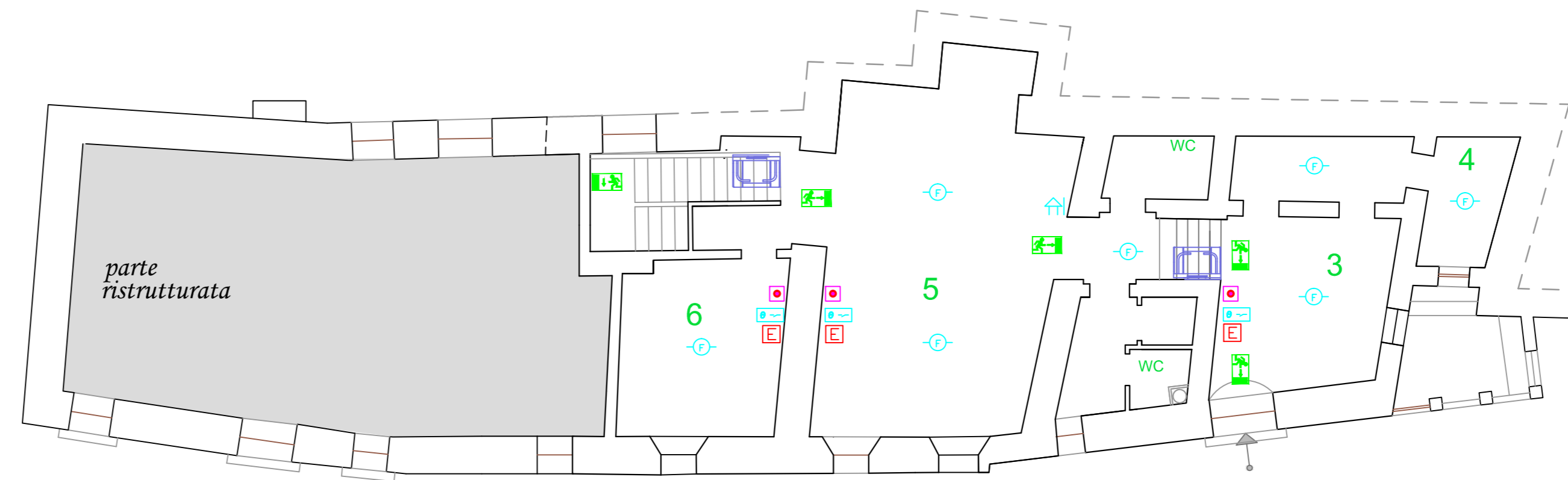


OMTEC Engineering srl
c.da S. Giovanni la Serra, snc
SENISE (PZ)
P.IVA: 01784510768
Tel e fax: 0973 585001
Mail: omtec2011@libero.it



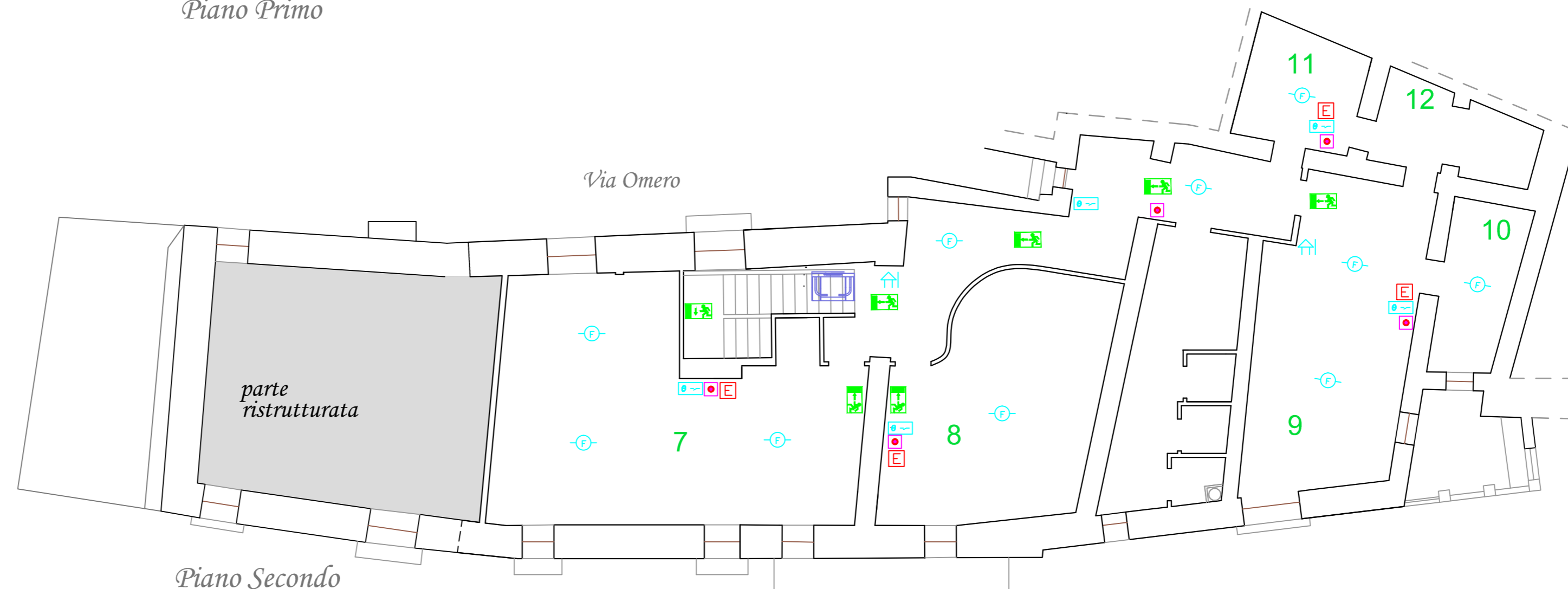
Piano Terra

Via Cavour



Piano Primo

Via Omero



Piano Secondo

LEGENDA

- Videocitofono
- Centralina videocitfonica
- Serratura elettrica
- Ranzatore a cicala
- Sirena per interni montaggio a parete
- Centralino telefonico
- Termostato ambiente
- Pulsante di chiamata a tirante
- Segnalazione luminosa uscita di emergenza su lampada SE
- Pulsante di allarme sotto vetro
- Pulsante di sgancio alimentazione elettrica
- Valvola intercettazione gas
- Estintore portatile
- Rilevatore ottico di fumo
- Rilevatore di gas
- Centrale rilevazione fumi
- Rilevatore elettronico gas con elettrovalvola